

Partenaires industriels fondateurs



Partenaires industriels



GE Healthcare



SIEMENS



Centre d'Investigation Clinique -
Innovation Technologique
de Rennes



Double mission
d'innovation et de
recherche clinique
en technologie
pour la santé

Une stratégie centrée
sur le patient dans un
environnement hospitalo-
universitaire

Contact :

CIC-IT Inserm 1414,
CHU Pontchaillou,
Centre Cardio-Pneumologique, niveau 0,
2 rue Henri Le Guilloux,
35033 Rennes cedex 09.
Téléphone : +33 2 99 28 37 50
Télécopie : +33 2 99 28 95 88
E-mail : cic-it@chu-rennes.fr

Site internet : <http://www.cic-rennes.fr>

Le CIC-IT de Rennes appartient au réseau
national des CIC-IT.

Site internet des CIC-IT <http://www.cic-it.fr>



De l'identification des besoins cliniques au développement de nouveaux produits

Les missions du CIC-IT de Rennes sont :

1. L'innovation technologique, pour répondre à des objectifs spécifiques :

- définition de nouveaux concepts
- support de prototypage de dispositifs et de méthodes issus de la recherche
- développement de nouveaux produits industriels
- incubation de « start-up »



2. L'évaluation clinique de technologies innovantes, avec pour objectifs :

- concevoir et coordonner des études cliniques multicentriques
- élaborer des méthodologies spécifiques
- assurer la diffusion au travers des recommandations cliniques



Une structuration autour de 6 thématiques

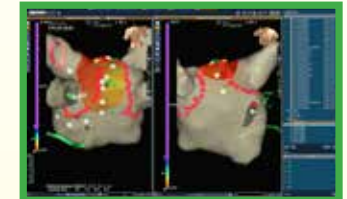
Stimulation :

Mise au point de nouvelles prothèses cardiaques communicantes - Développement de nouveaux algorithmes - Évaluation de nouvelles modalités d'implantation des dispositifs et des nouvelles technologies de stimulation - Évaluation du télé-suivi



Rythmologie :

Nouvelles techniques ablatives endocavitaires - Étude des troubles du rythme génétiquement déterminés.



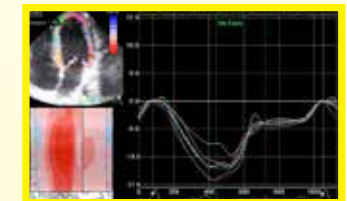
Interventions valvulaires et vasculaires :

Planification des interventions chirurgicales et percutanées guidées par l'image - Optimisation de l'implantation des endoprothèses - Modélisation et évaluation des interactions tissus-matériels endocavitaires.



Échocardiographie :

Évaluation des nouvelles techniques d'échocardiographie - Fusion des techniques d'imagerie - Centre de relecture international.



Exercice physique :

Évaluation cardiovasculaire à l'effort : cœur sain et pathologique - Interaction du système nerveux autonome et du système cardiovasculaire.



Néonatalité :

Développement de nouveaux systèmes de monitoring intelligents en néonatalogie intégrant l'analyse du système nerveux autonome et des interactions cardiorespiratoires.

